

**ГЛАВА
ГОРОДСКОГО ОКРУГА ИСТРА
МОСКОВСКОЙ ОБЛАСТИ**

ПОСТАНОВЛЕНИЕ

от 16.11.2021 № 8874/11

О внесении изменений в Схему размещения рекламных конструкций на территории городского округа Истра Московской области

В соответствии с Федеральным законом от 13.03.2006 № 38-ФЗ «О рекламе», Федеральным законом от 06.10.2003 № 131-ФЗ «Об общих принципах организации местного самоуправления в Российской Федерации», постановлением Правительства Московской области от 28.06.2013 № 462/25 «О внесении изменения в Положение о Главном управлении по информационной политике Московской области и утверждении Порядка согласования схем размещения рекламных конструкций», в целях упорядочивания размещения рекламных конструкций на территории городского округа Истра, руководствуясь Уставом городского округа Истра Московской области,

ПОСТАНОВЛЯЮ:

1. Внести в Схему размещения рекламных конструкций на территории городского округа Истра Московской области, утвержденную постановлением главы городского округа Истра от 28.09.2020 № 485/9 (в редакции постановлений главы городского округа Истра от 03.11.2020 № 553/11, от 24.11.2020 № 588/11, от 17.12.2020 № 625/12, от 09.02.2021 № 61/2, 23.03.2021 № 125/3, от 08.04.2021 № 165/4, от 17.05.2021 № 221/5, от 03.08.2021 № 339/8, от 18.08.2021 № 353/8, от 19.10.2021 № 386/10), изменения согласно приложению.

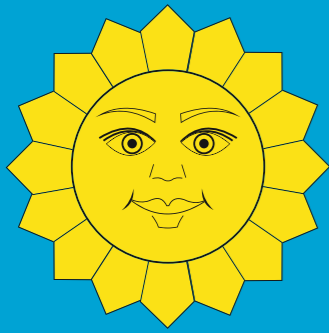
2. Опубликовать настоящее постановление на официальном сайте администрации городского округа Истра в информационно-телекоммуникационной сети Интернет.

3. Настоящее постановление вступает в силу со дня его официального опубликования.

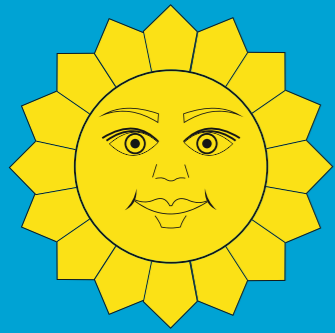
4. Контроль за исполнением настоящего постановления возложить на первого заместителя главы администрации городского округа Истра Шевякова В.А.

Глава городского округа Истра

Т.С. Витушева

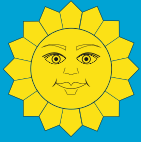


ТИП РК	№ РК № KB	№ РК № KB	№ РК № KB	№ РК № KB	№ РК № KB	№ РК № KB	№ РК № KB	№ РК № KB	№ РК № KB	№ РК № KB	№ РК № KB
SS 001 СУПЕРСАЙТ Исполнение: светодиодный экран	050 - 075	487 - 036	644 - 091	708 - 027	772 - 130	852 - 063	917 - 116	981 - 096	ОГР10 - 124		
	055 - 073	493 - 036	645 - 091	709 - 027	773 - 097	853 - 061	918 - 127	982 - 110	LT2 - 041		
	064 - 073	497 - 034	646 - 091	710 - 085	774 - 098	854 - 061	919 - 119	983 - 094	LT3 - 030/0		
	068 - 064	500 - 029	647 - 091	711 - 047	775 - 098	855 - 058	920 - 114	984 - 117	LT4 - 030/0		
	069 - 064	501 - 029	648 - 091	712 - 082	776 - 098	856 - 057	921 - 114	985 - 117	PL1 - 100		
	070 - 064	502 - 029	649 - 091	713 - 082	777 - 098	857 - 057	922 - 114	986 - 118	PL2 - OUT		
	071 - 063	504 - 030	650 - 091	714 - 034	778 - 099	858 - 057	923 - 113	987 - 014	PL3 - OUT		
	077 - 062	509 - 026	651 - 043	715 - 093	779 - 099	859 - 056	924 - 106	988 - 108	PL4 - OUT		
	078 - 062	510 - 036	652 - 043	716 - 111	780 - 099	860 - 057	925 - 116	989 - 116	PL5 - OUT		
	079 - 062	514 - 036	653 - 095	717 - 111	781 - 106	861 - 050	926 - 118	990 - 036	PL6 - OUT		
SS 001 СУПЕРСАЙТ Исполнение: внутренний или внешний подсвет, без подсвета	084 - 058	519 - 040	654 - 054	718 - 022	782 - 106	862 - 049	927 - 130	991 - 002	PL7 - OUT		
	089 - 057	520 - 040	655 - 043	719 - 072	783 - 105	863 - 074	928 - 105	992 - 089	PL8 - OUT		
	115 - 055	525 - 040	656 - 044	720 - 094	784 - 105	864 - 073	929 - 118	993 - 110	CT30 - 124		
	118 - 050	533 - 040	657 - 088	721 - 034	785 - 105	865 - 072	930 - 130	994 - 107	CT31 - 124		
	120 - 049	535 - 040	658 - 107	722 - 034	786 - 116	866 - 072	931 - 133	995 - 107	CT32 - 124		
	122 - 044	539 - 047	659 - 005	723 - 076	787 - 115	867 - 078	932 - 133	996 - 107	CT33 - 124		
	124 - 044	546 - 047	660 - 005	724 - 113	788 - 115	868 - 094	933 - 133	997 - 108	ФЛ5 - 124		
	128 - 042	548 - 053	661 - 006	725 - 113	789 - 115	869 - 094	934 - 133	998 - 118	PL9 - 124		
	131 - 042	551 - 059	662 - 050	726 - 113	791 - 118	870 - 093	935 - 013	999 - 108	PL10 - 076		
	132 - 048	552 - 065	663 - 059	727 - 072	792 - 109	871 - 104	936 - 012	ОГР1 - 124	PL11 - 104		
М 001 ЩИТ малый Исполнение: внутренний или внешний подсвет, без подсвета	136 - 042	555 - 069	664 - 023	728 - 073	808 - 077	872 - 104	937 - 019	ОГР2 - 124/0	CT34 - 034		
	160 - 036	559 - 073	665 - 110	729 - 073	809 - 077	873 - 104	938 - 003	ОГР3 - 124/0	CT35 - 034		
	171 - 035	564 - 072	666 - 064	730 - 027	810 - 070	874 - 113	939 - 004	ОГР4 - 106	CT36 - 034		
	172 - 039	594 - 060	667 - 112	731 - 028	811 - 070	875 - 104	940 - 014	ОГР5 - 116	CT37 - 072		
	173 - 039	595 - 060	668 - 112	732 - 025	812 - 070	876 - 123	941 - 039	ОГР6 - 106	CT38 - 072		
	181 - 024	596 - 067	669 - 113	733 - 025	813 - 070	877 - 119	942 - 017	ШАР1 - 113	CT39 - 009		
	185 - 021	597 - 064	670 - 113	734 - 081	814 - 066	878 - 119	943 - 001	LED1 - 036	PL12 - OUT		
	242 - 011	598 - 052	671 - 086	735 - 081	815 - 116	879 - 114	944 - 007	LT1 - 066	LED2 - OUT		
	291 - 077	599 - 125	672 - 086	736 - 112	816 - 105	880 - 113	945 - 062	CT1 - OUT	LED3 - 104		
	322 - 084	600 - 053	673 - 112	737 - 112	817 - 105	882 - 112	946 - 009	CT2 - OUT	ФЛ6 - 057		
001 ПИЛОН Исполнение: внутренний или внешний подсвет, без подсвета	328 - 101	601 - 088	674 - 109	738 - 112	818 - 106	883 - 112	947 - 038	CT3 - OUT	PL13 - 076		
	332 - 120	602 - 043	675 - 088	739 - 112	819 - 123	884 - 102	948 - 118	CT4 - OUT	PL14 - 077		
	334 - 120	603 - 047	676 - 111	740 - 112	820 - 123	885 - 085	949 - 036	CT5 - OUT	PL15 - 110		
	335 - 115	604 - 111	677 - 095	741 - 080	821 - 119	886 - 110	950 - 036	CT6 - OUT	PL16 - 043		
	351 - 109	605 - 117	678 - 095	742 - 107	822 - 114	887 - 110	951 - 036	CT7 - OUT	PL17 - MDI		
	355 - 110	606 - 043	679 - 129	743 - 118	823 - 113	888 - 109	952 - 044	CT8 - OUT	PL18 - MDI		
	358 - 113	607 - 087	680 - 129	744 - 129	824 - 008	889 - 109	953 - 025	CT9 - OUT	PL19 - MDI		
	361 - 103	610 - 112	681 - 022	745 - 108	825 - 008	890 - 108	954 - 106	CT10 - OUT	PL20 - MDI		
	362 - 094	611 - 112	682 - 063	746 - 110	826 - 041	891 - 118	955 - 106	CT11 - OUT	PL21 - MDN		
	363 - 094	612 - 113	683 - 063	747 - 113	827 - 070	892 - 107	956 - 106	CT12 - OUT	PL22 - MDN		
001 РЕКЛАМА НА ОГРАЖДЕНИИ Исполнение: экран, внутренний или внешний подсвет, без подсвета	364 - 094	613 - 113	684 - 129	748 - 113	828 - 070	893 - 090	957 - 106	CT13 - OUT	PL23 - MDN		
	365 - 094	614 - 104	685 - 118	749 - 083	829 - 060	894 - 117	958 - 126	CT14 - OUT	PL24 - MDN		
	367 - 113	615 - 094	686 - 108	750 - 114	830 - 063	895 - 125	959 - 114	CT15 - OUT			
	369 - 113	616 - 094	687 - 110	751 - 082	831 - 043	896 - 124	960 - 119	CT16 - OUT			
	372 - 113	624 - 128	688 - 110	752 - 107	832 - 131	897 - 124	961 - 119	CT17 - OUT			
	373 - 114	625 - 132	689 - 113	753 - 108	833 - 125	898 - 121	962 - 119	CT18 - OUT			
	374 - 114	626 - 132	690 - 113	754 - 117	834 - 118	899 - 118	963 - 110	CT19 - OUT			
	375 - 119	627 - 102	691 - 080	755 - 117	835 - 101	900 - 106	964 - 110	CT20 - OUT			
	378 - 123	628 - 102	692 - 083	756 - 117	836 - 092	901 - 059	965 - 051	CT21 - OUT			
	379 - 123	629 - 102	693 - 110	757 - 108	837 - 111	902 - 009	966 - 110	CT22 - OUT			
001 СИТИ-ФОРМАТ Исполнение: экран, внутренний или внешний подсвет, без подсвета	381 - 121	630 - 110	694 - 129	758 - 118	838 - 086	903 - 032	967 - 100	CT23 - OUT			
	384 - 129	631 - 110	695 - 079	759 - 118	839 - 074	904 - 033	968 - 114	CT24 - OUT			
	385 - 129	632 - 110	696 - 076	760 - 118	840 - 074	905 - 042	969 - 114	CT25 - OUT			
	397 - 022	633 - 094	697 - 079	761 - 118	841 - 071	906 - 042	970 - 114	CT26 - OUT			
	408 - 015	634 - 094	698 - 079	762 - 118	842 - 069	907 - 042	971 - 114	CT27 - OUT			
	421 - 010	635 - 094	699 - 035	763 - 122	843 - 031	908 - 042	972 - 114	CT28 - OUT			
	459 - 042	636 - 094	700 - 130	764 - 122	844 - 024	909 - 042	973 - 114	CT29 - OUT			
	460 - 042	637 - 094	701 - 067	765 - 126	845 - 020	910 - 042	974 - 114	ФЛ1 - OUT			
	464 - 041	638 - 094	702 - 111	766 - 130	846 - 042	911 - 042	975 - 114	ФЛ2 - OUT			
	465 - 041	639 - 018	703 - 113	767 - 130	847 - 073	912 - 042	976 - 114	ФЛ3 - OUT			



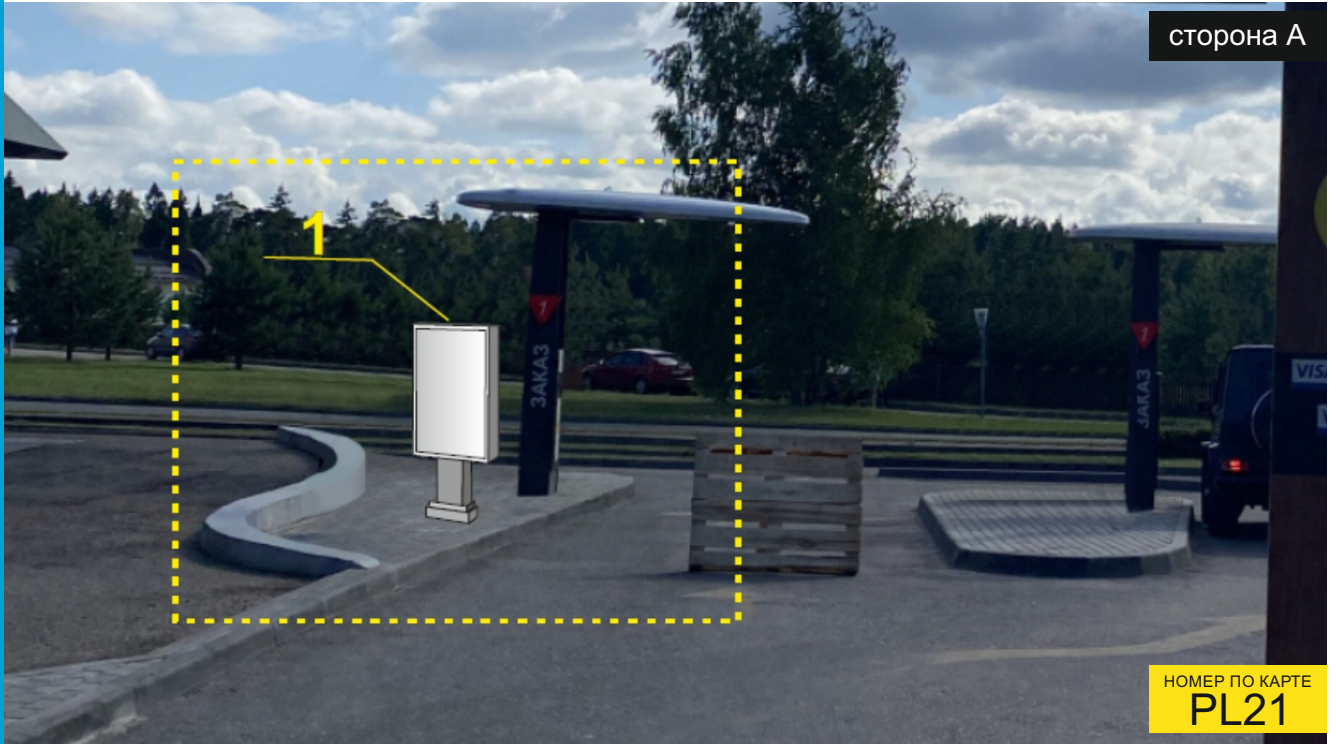
- *** существующие места
- *** новые места

№ п/п	Адрес установки рекламной конструкции в соответствии с утвержденной схемой	№ РК на схеме	Вид РК	Тип РК	Размер РК (ВхШ/площадь (м. кв.м))	Площадь	Кол-во сторон РК, оборотность	Собственник или законный владелец имущества, к которому присоединяется РК	Кадастровый номер участка	Номер и дата выписки из ЕГРП	Планируемые ежегодные поступления в бюджет муниципального образования по договорам на установку и эксплуатацию РК, руб.(на основании нормативных правовых актов муниципального образования)	Стартовая цена торгов на право заключения договора на установку и эксплуатацию РК, руб.(на основании нормативных правовых актов муниципального образования)	Планируемые налоговые поступления от РК, руб.
1	Московская область, г.о. Истра, с/п Павло-Слободское, д. Новинки, 117	PL21	Отдельно стоящий	светодиодный экран	1,96x0,74 (габаритный размер)	1,45	А	ООО "Макдоналде"	50:08:050247:142	КУВИ-002/2021-124665440 от 18.09.2021	р.0,00	р.0,00	Налоговые поступления зависят от системы налогообложения плательщика
2	Московская область, г.о. Истра, с/п Павло-Слободское, д. Новинки, 117	PL22	Отдельно стоящий	светодиодный экран	1,96x0,74 (габаритный размер)	1,45	А	ООО "Макдоналде"	50:08:050247:142	КУВИ-002/2021-124665440 от 18.09.2021	р.0,00	р.0,00	Налоговые поступления зависят от системы налогообложения плательщика
3	Московская область, г.о. Истра, с/п Павло-Слободское, д. Новинки, 117	PL23	Отдельно стоящий	светодиодный экран	1,96x1,472 (габаритный размер)	2,89	А	ООО "Макдоналде"	50:08:050247:142	КУВИ-002/2021-124665440 от 18.09.2021	р.0,00	р.0,00	Налоговые поступления зависят от системы налогообложения плательщика
4	Московская область, г.о. Истра, с/п Павло-Слободское, д. Новинки, 117	PL24	Отдельно стоящий	светодиодный экран	1,96x1,472 (габаритный размер)	2,89	А	ООО "Макдоналде"	50:08:050247:142	КУВИ-002/2021-124665440 от 18.09.2021	р.0,00	р.0,00	Налоговые поступления зависят от системы налогообложения плательщика



ФОТОМАТЕРИАЛЫ РЕКЛАМНЫХ КОНСТРУКЦИЙ
ГОРОДСКОЙ ОКРУГ ИСТРА МОСКОВСКОЙ ОБЛАСТИ

Московская область, г.о. Истра,
с/п Павло-Слободское, д. Новинки, 117



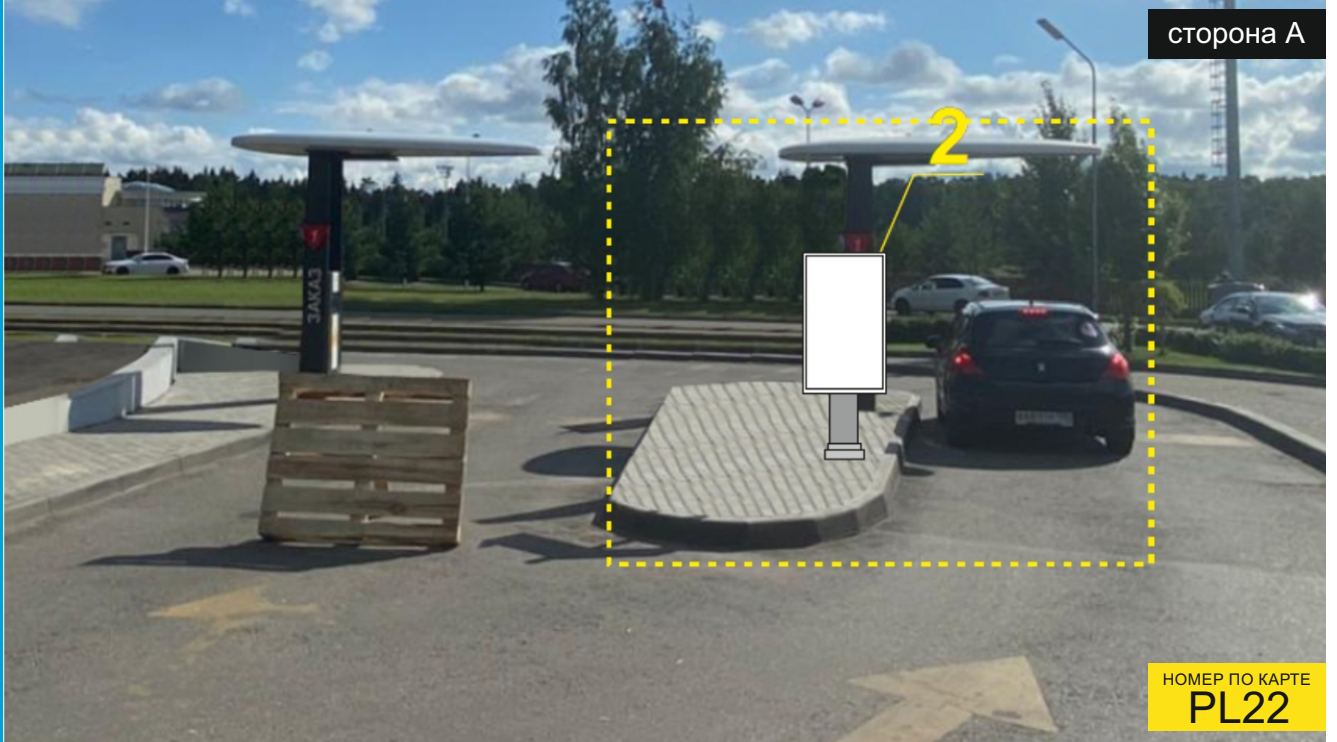
сторона В

НОМЕР ПО КАРТЕ
PL21



ФОТОМАТЕРИАЛЫ РЕКЛАМНЫХ КОНСТРУКЦИЙ
ГОРОДСКОЙ ОКРУГ ИСТРА МОСКОВСКОЙ ОБЛАСТИ

Московская область, г.о. Истра,
с/п Павло-Слободское, д. Новинки, 117



сторона А

НОМЕР ПО КАРТЕ
PL22

сторона В

НОМЕР ПО КАРТЕ
PL22



ФОТОМАТЕРИАЛЫ РЕКЛАМНЫХ КОНСТРУКЦИЙ
ГОРОДСКОЙ ОКРУГ ИСТРА МОСКОВСКОЙ ОБЛАСТИ

Московская область, г.о. Истра,
с/п Павло-Слободское, д. Новинки, 117



сторона А

НОМЕР ПО КАРТЕ
PL23

сторона В

НОМЕР ПО КАРТЕ
PL23



ФОТОМАТЕРИАЛЫ РЕКЛАМНЫХ КОНСТРУКЦИЙ
ГОРОДСКОЙ ОКРУГ ИСТРА МОСКОВСКОЙ ОБЛАСТИ

Московская область, г.о. Истра,
с/п Павло-Слободское, д. Новинки, 117



сторона А

НОМЕР ПО КАРТЕ
PL24

сторона В

НОМЕР ПО КАРТЕ
PL24